



KAR MIETLIFTE

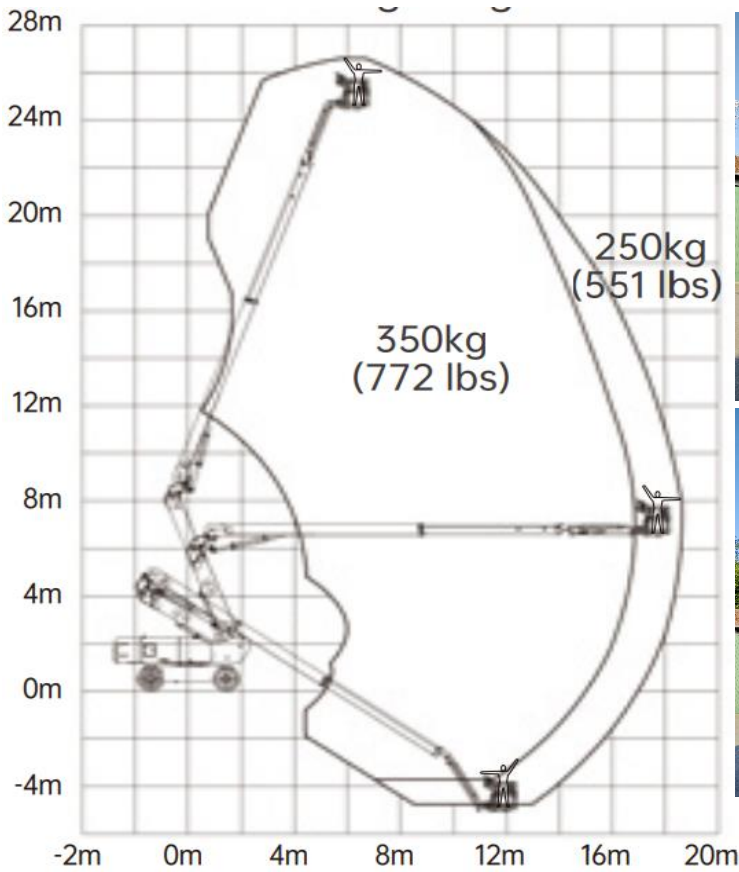


26,60 m Arbeitshöhe

Gelenk-Teleskopbühne

Hersteller / Typ
Bauart
Arbeitshöhe
Plattformhöhe
Reichweite max.
Tragfähigkeit max.
Personen im Korb
Korb drehbar
Transportlänge
Transporthöhe
Transportbreite
Antrieb
Eigengewicht
Korbgröße
Besonderheiten

LGMG AR24JE
Gelenk-Teleskoparbeitsbühne
26,60 m
24,60 m
18,40 m
350 kg
3
2 x 85°
9,07 / 11,60 m
2,83 / 3,36 m
2,50 m
Elektro
17.300 kg
0,90 x 2,44 m
Emissionsarm betrieben durch Batterien, breiter Korb, mit 250 kg volle Reichweite, 8,00 m Übergriffhöhe, Geländegängig, Allradlenkung



Mitglied im Verbund

